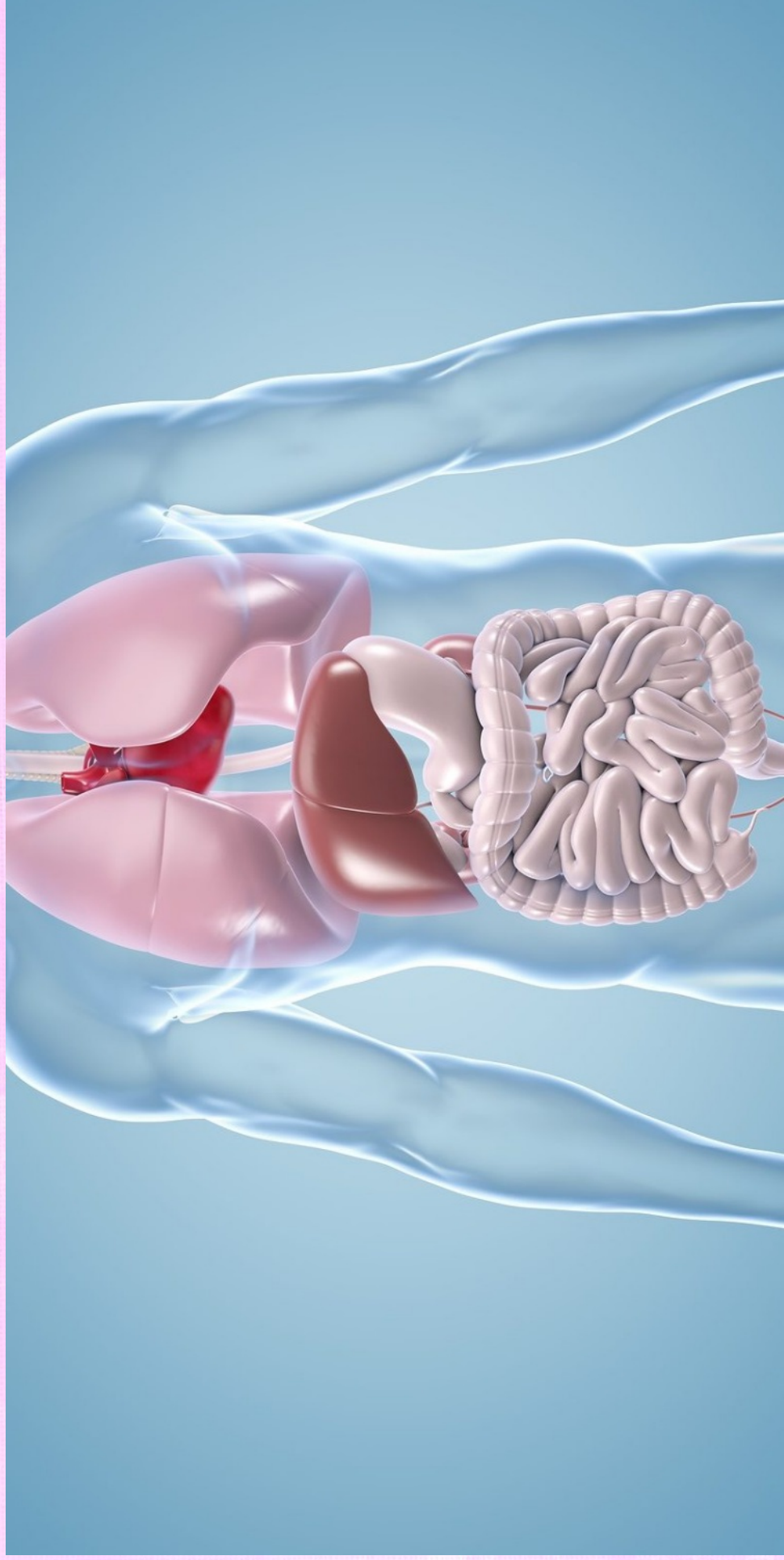
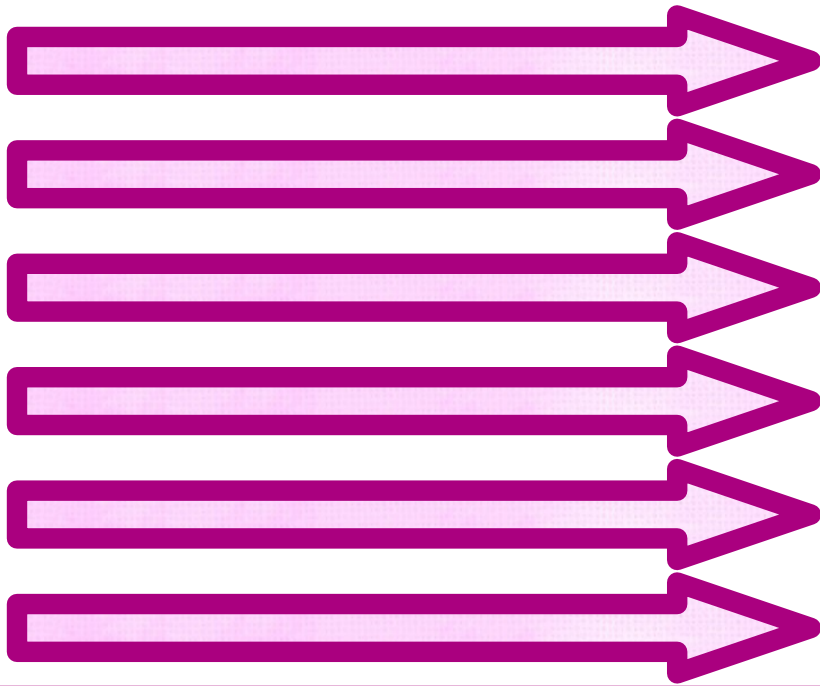


# Unsere Organe



[www.lernfrosch.jimdo.com](http://www.lernfrosch.jimdo.com)

Bildquelle: <http://gekroese-mesenterium.de/wp-content/uploads/2017/01/organe-1592x796.jpg>



**Herz**

**Magen**

**Niere**

**Lunge**

**Leber**

**Darm**

Wir benötigen sie, um atmen zu können. Sie besteht aus zwei Flügeln. Wenn wir einatmen gelang Luft durch die Nase oder den Mund in die Luftröhre und anschließend in diese Flügel. Beim Einatmen vergrößern diese sich, beim Ausatmen ziehen sie sich wieder zusammen.

Dieses Organ ist für den Bluttransport wichtig. In einer Minute schlägt es 50 - 100 mal und schickt das Blut gemeinsam mit dem eingeatmeten Sauerstoff durch die Arterien zu den anderen Organen. Die Venen bringen dann das alte Blut zurück und es wird wieder mit Sauerstoff gefüllt.

Wenn das Blut zu diesem Organ kommt, wird es von Abfallstoffen gereinigt. Alles, was nicht ins Blut gehört, wird herausgefiltert, mit Wasser vermischt und an die Harnblase weitergeleitet. Am Klo wird es so dann aus dem Körper gebracht.

Die Aufgabe dieses Organs ist es, dein Blut zu entgiften. Auch Zucker, Fette und Vitamine entnimmt es deinem Blut und schickt es an die Organe, die Energie brauchen.

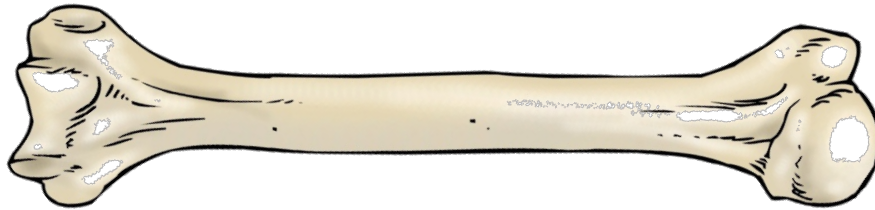
Wenn man etwas isst, beginnt die Verdauung durch das Beißen und das Vermischen mit Speichel. Durch das Schlucken gelangt das Essen durch die Speiseröhre in dieses Organ. Dort wird das Essen mit Magensäure vermischt, wodurch alles breiig wird. Auch einige Krankheitserreger werden abgetötet.

In diesem 6-8m langen Weg in unserem Körper passiert die meiste Verdauung. Hier werden Wasser und alle Stoffe entnommen, die der Körper brauchen oder abspeichern kann. Alles, was unbrauchbar ist, wird ausgeschieden und landet im Klo.

# Organe

## Herz

Dieses Organ ist für den \_\_\_\_\_ wichtig. In einer Minute schlägt es \_\_\_\_\_ mal und schickt das Blut gemeinsam mit dem eingeatmeten Sauerstoff durch die \_\_\_\_\_ zu den anderen Organen. Die \_\_\_\_\_ bringen dann das alte Blut zurück und es wird wieder mit Sauerstoff gefüllt.



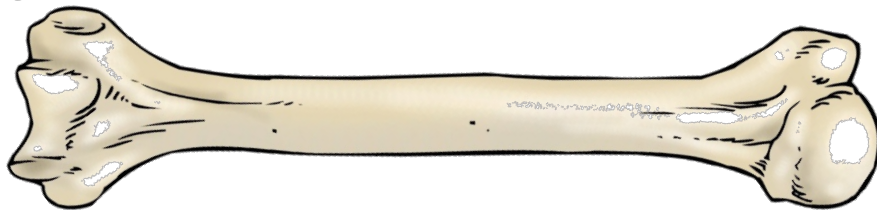
## Magen

Wenn man etwas isst, beginnt die Verdauung durch das \_\_\_\_\_ und das Vermischen mit \_\_\_\_\_. Durch das Schlucken gelangt das Essen durch die \_\_\_\_\_ in dieses Organ. Dort wird das Essen mit \_\_\_\_\_ vermischt, wodurch alles breiig wird. Auch einige \_\_\_\_\_ werden abgetötet.

# Organe

## Lunge

Wir benötigen sie, um \_\_\_\_\_ zu können. Sie besteht aus zwei \_\_\_\_\_. Wenn wir einatmen gelang Luft durch die Nase oder den Mund in die \_\_\_\_\_ und anschließend in diese Flügel. Beim \_\_\_\_\_ vergrößern diese sich, beim \_\_\_\_\_ ziehen sie sich wieder zusammen.



## Niere

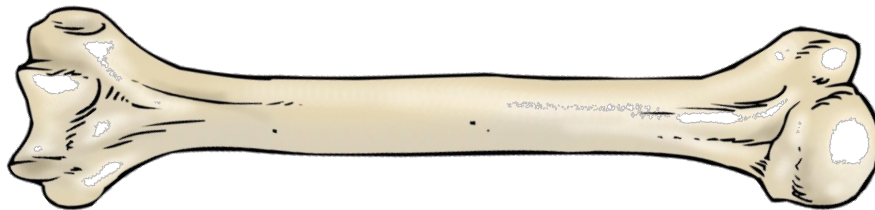
Wenn das Blut zu diesem Organ kommt, wird es von \_\_\_\_\_ gereinigt. Alles, was nicht ins Blut gehört, wird herausgefiltert, mit \_\_\_\_\_ vermischt und an die \_\_\_\_\_ weitergeleitet. Am Klo wird es so dann aus dem Körper gebracht.



# Organe

## Darm

In diesem \_\_\_\_\_ langen Weg in unserem Körper passiert die meiste Verdauung. Hier werden \_\_\_\_\_ und alle Stoffe entnommen, die der Körper brauchen oder \_\_\_\_\_ kann. Alles, was unbrauchbar ist, wird \_\_\_\_\_ und landet im Klo.



## Leber

Die Aufgabe dieses Organs ist es, dein Blut zu \_\_\_\_\_. Auch \_\_\_\_\_, \_\_\_\_\_ und Vitamine entnimmt es deinem Blut und schickt es an die Organe, die \_\_\_\_\_ brauchen.