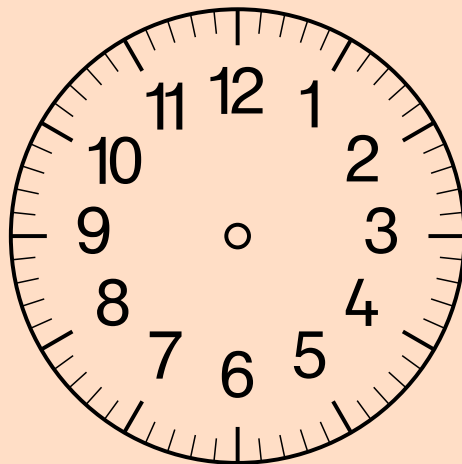


Zwickzack

Mappe



Zeitkrimi



21:20 Uhr

In deinem Zimmer hängt diese Uhr. Du hast 21:20 bei dieser Uhr eingestellt, doch als du zurückkommst, wurde sie verstellt. Es ist jetzt 20 Minuten später. Wie spät ist es?

Wer hat deine Uhr verstellt? Du gehst aus deinem Zimmer ins Wohnzimmer. Dort suchst du 16 Minuten nach einer Spur, um herauszufinden, wer an deiner Uhr gedreht hat. Wie spät ist es nun?

Du hast die gefundenen Beweise mit in dein Zimmer genommen. Am Tisch stand ein Teller mit angebissenen Keksen und ein leeres Glas Milch. Könnte es ein Einbrecher gewesen sein? Es sind wieder 10 Minuten vergangen. Wie spät ist es?

Du gehst zur Eingangstüre, doch diese ist verschlossen. Es muss jemand gewesen sein, der hier wohnt. Du durchsuchst das ganze Haus 1h und 3min und hörst jemanden kichern! Wie spät ist es nun?

Du öffnest eine Kastentüre, aus der das Kichern kommt. Du hast den Täter gefunden, der deine Uhr verstellt hat! Es war deine kleine Schwester! Ihr lacht gemeinsam und du spielst im Kasten mit ihr für weitere 35min. Wann geht ihr endlich ins Bett?

21:40

21:56

22:06

23:09

23:44

22:04

21:35

23:56

21:06

Erstellt mit dem Worksheet Crafter - www.worksheetcrafter.com

13:00

13:23

13:59

14:09

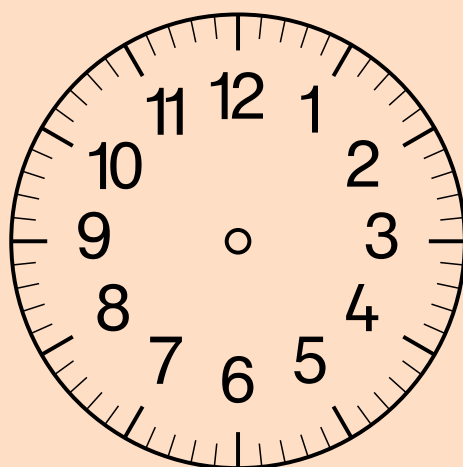
14:21

14:23

13:35

14:00

14:22



12:42 Uhr

Es ist 12:42 als du aus der Schule nach Hause kommst. Du gehst ins Wohnzimmer und möchtest vor dem Mittagessen dein Lieblingsstofftier holen. Doch es ist weg! Wo ist es? Du hast 18 Minuten, bis das Mittagessen fertig ist. Bis wann hast du Zeit?

Du hast es noch nicht gefunden. Deine Mama ruft: „Schatz, das Essen ist fertig! Es gibt heute Spaghetti.“ Es geht wohl nicht anders. Du kannst erst nach dem Essen weitersuchen. Nach 23 Minuten bist du fertig. Wie spät ist es nun?

Während du in das Zimmer deines großen Bruders läufst, kaust du noch deinen letzten Bissen. Du durchstöberst sein Zimmer und anschließend auch noch deines. Dafür brauchst du 36min. Wann bist du damit fertig?

Hier war das Tier leider nicht. Plötzlich fällt es dir ein: Gestern hast du damit im Garten gespielt. Du läufst hinaus und kletterst in dein Baumhaus. Es dauert 10 Minuten, bis du oben ankommst. Wann bist du dort?

Doch im Baumhaus war es auch nicht. Ganz traurig gehst du ins Haus zurück, wo deine Mutter dich aufhält. Du erzählst ihr von deiner Suche. Sie lacht: „Dein Stofftier ist gerade in der Waschmaschine. Ich habe es gewaschen. In 12min kannst du es wieder haben.“

Zwickzwick

Mappe



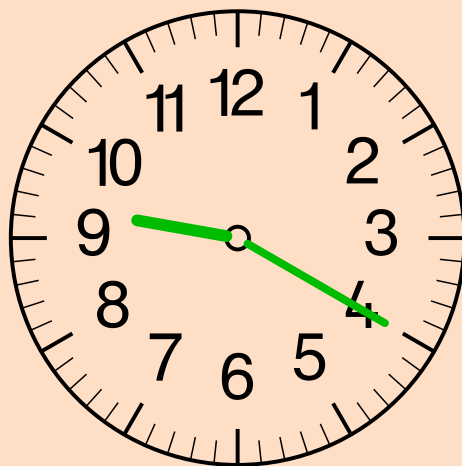
Zeitkrimi

Zwickzack

Mappe



Zeitkrimi



21:20 Uhr

In deinem Zimmer hängt diese Uhr. Du hast 21:20 bei dieser Uhr eingestellt, doch als du zurückkommst, wurde sie verstellt. Es ist jetzt 20 Minuten später. Wie spät ist es?

Wer hat deine Uhr verstellt? Du gehst aus deinem Zimmer ins Wohnzimmer. Dort suchst du 16 Minuten nach einer Spur, um herauszufinden, wer an deiner Uhr gedreht hat. Wie spät ist es nun?

Du hast die gefundenen Beweise mit in dein Zimmer genommen. Am Tisch stand ein Teller mit angebissenen Keksen und ein leeres Glas Milch. Könnte es ein Einbrecher gewesen sein? Es sind wieder 10 Minuten vergangen. Wie spät ist es?

Du gehst zur Eingangstüre, doch diese ist verschlossen. Es muss jemand gewesen sein, der hier wohnt. Du durchsuchst das ganze Haus 1h und 3min und hörst jemanden kichern! Wie spät ist es nun?

Du öffnest eine Kastentüre, aus der das Kichern kommt. Du hast den Täter gefunden, der deine Uhr verstellt hat! Es war deine kleine Schwester! Ihr lacht gemeinsam und du spielst im Kasten mit ihr für weitere 35min. Wann geht ihr endlich ins Bett?

21:40

21:56

22:06

23:09

23:44

22:04

21:35

23:56

21:06

Erstellt mit dem Worksheet Crafter - www.worksheetcrafter.com

13:00

13:23

13:59

14:09

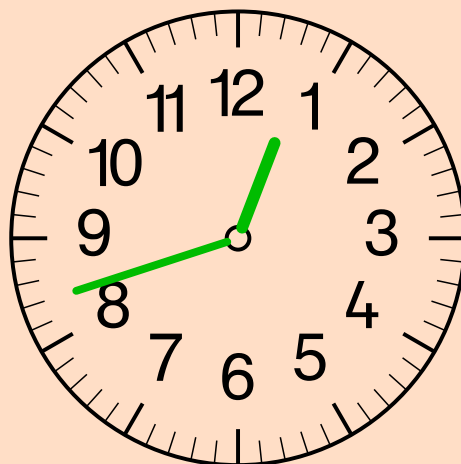
14:21

14:23

13:35

14:00

14:22



12:42 Uhr

Es ist 12:42 als du aus der Schule nach Hause kommst. Du gehst ins Wohnzimmer und möchtest vor dem Mittagessen dein Lieblingsstofftier holen. Doch es ist weg! Wo ist es? Du hast 18 Minuten, bis das Mittagessen fertig ist. Bis wann hast du Zeit?

Du hast es noch nicht gefunden. Deine Mama ruft: „Schatz, das Essen ist fertig! Es gibt heute Spaghetti.“ Es geht wohl nicht anders. Du kannst erst nach dem Essen weitersuchen. Nach 23 Minuten bist du fertig. Wie spät ist es nun?

Während du in das Zimmer deines großen Bruders läufst, kaust du noch deinen letzten Bissen. Du durchstöberst sein Zimmer und anschließend auch noch deines. Dafür brauchst du 36min. Wann bist du damit fertig?

Hier war das Tier leider nicht. Plötzlich fällt es dir ein: Gestern hast du damit im Garten gespielt. Du läufst hinaus und kletterst in dein Baumhaus. Es dauert 10 Minuten, bis du oben ankommst. Wann bist du dort?

Doch im Baumhaus war es auch nicht. Ganz traurig gehst du ins Haus zurück, wo deine Mutter dich aufhält. Du erzählst ihr von deiner Suche. Sie lacht: „Dein Stofftier ist gerade in der Waschmaschine. Ich habe es gewaschen. In 12min kannst du es wieder haben.“

Zwickzwick

Mappe



Zeitkrimi